

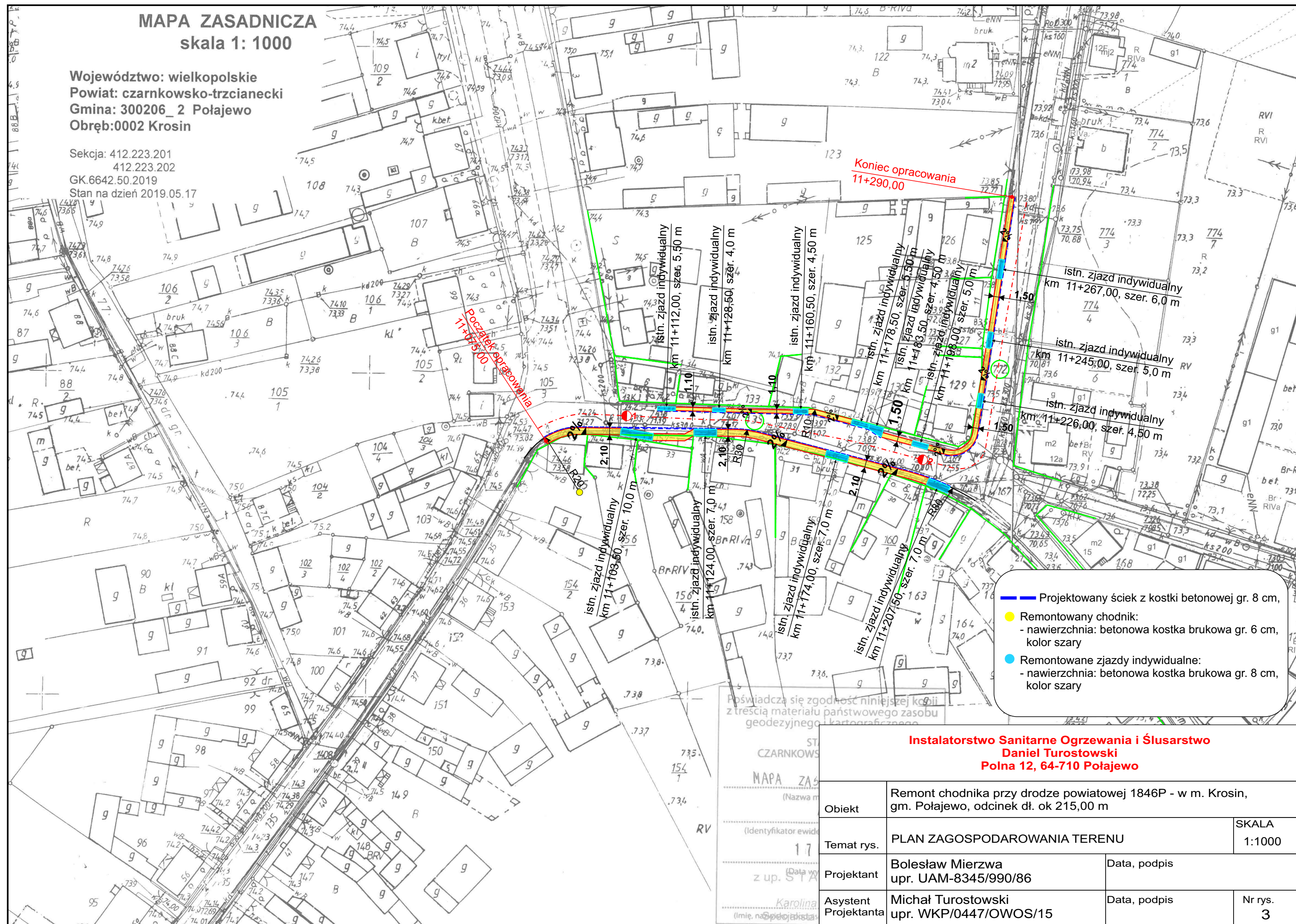
Odcinek remontowanego chodnika przy  
drodze powiatowej 1846P dł. ok. 215 m.

Instalatorstwo Sanitarne Ogrzewania i Ślusarstwo Daniel Turostowski Polna 12, 64-710 Polajewo			
Obiekt	Remont chodnika przy drodze powiatowej 1846P - w m. Krosin, gm. Polajewo, odcinek dł. ok 215,00 m		
Temat rys.	PLAN ORIENTACYJNY		SKALA 1:5 000
Projektant	Bolesław Mierzwa upr. UAM-8345/990/86	Data, podpis	
Asystent Projektanta	Michał Turostowski upr. WKP/0447/OWOS/15	Data, podpis	Nr rys. 2

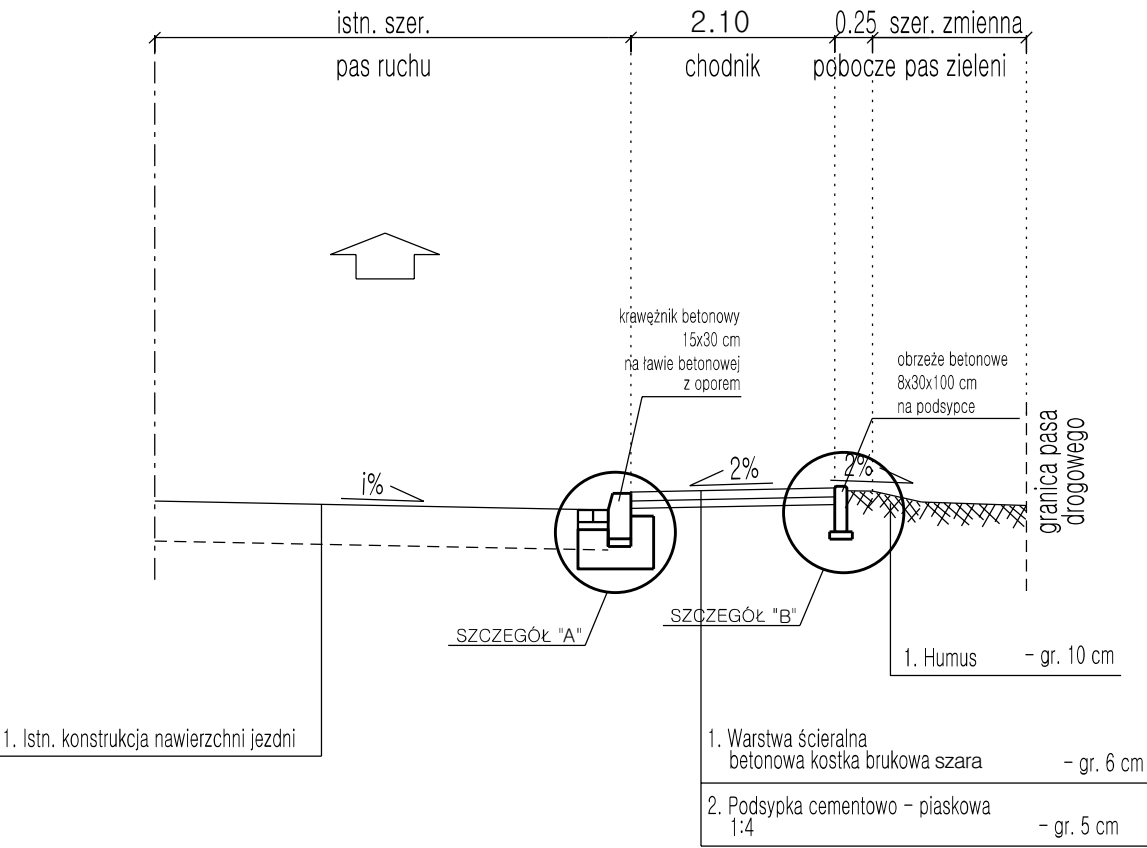
MAPA ZASADNICZA  
skala 1: 1000

Województwo: wielkopolskie  
Powiat: czarnkowsko-trzcianecki  
Gmina: 300206\_2 Połajewo  
Obręb:0002 Krosin

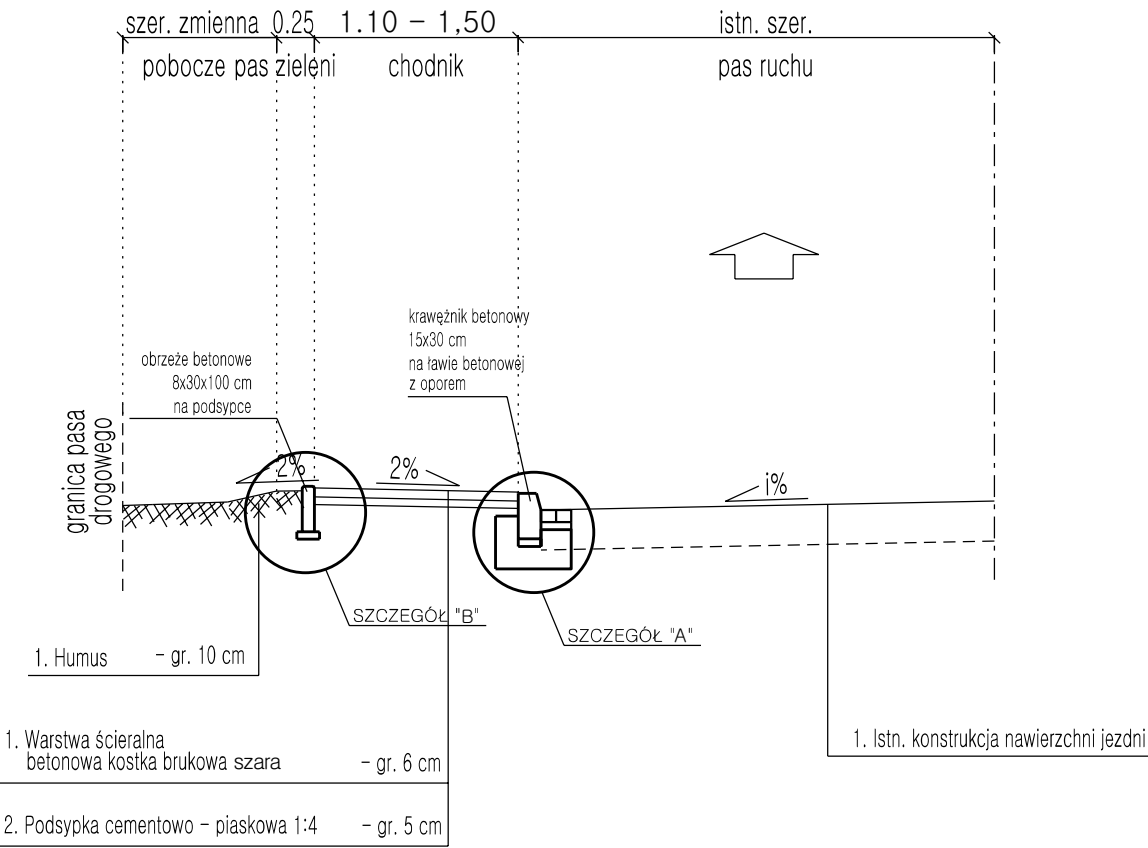
Sekcja: 412.223.201  
412.223.202  
GK.6642.50.2019  
Stan na dzień 2019.05.17



od km 11+075,00 do km 11+211,00



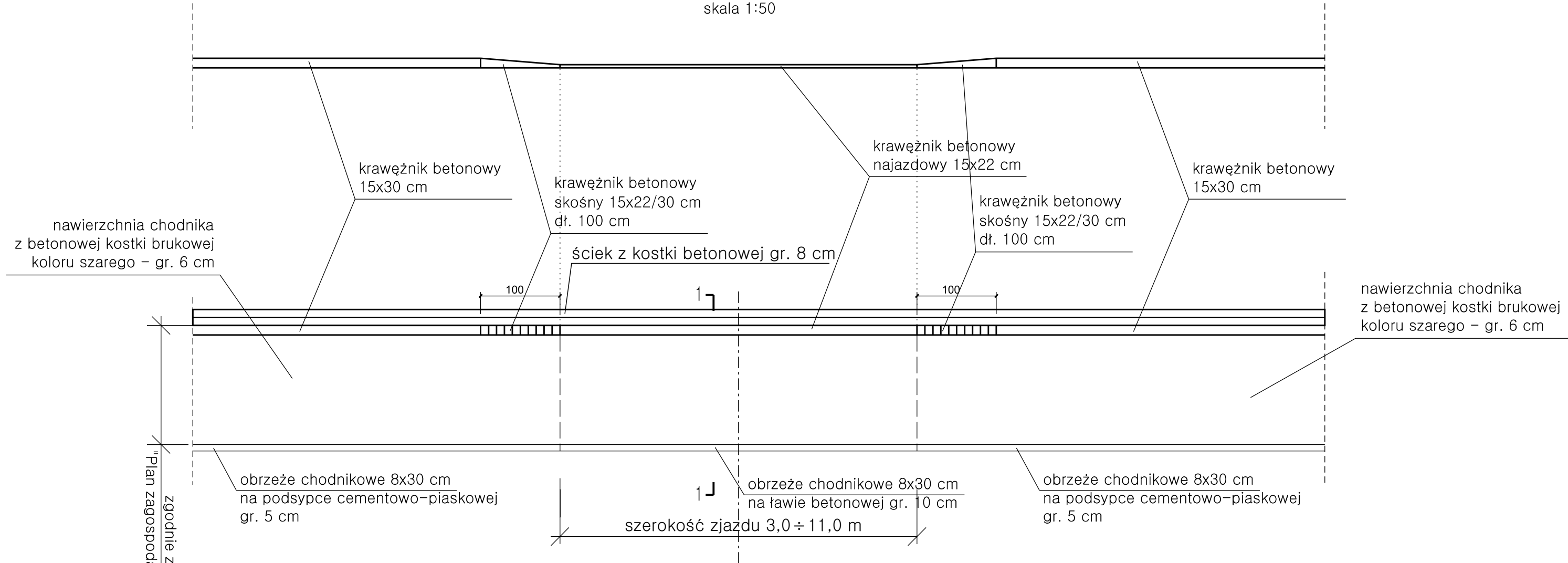
od km 11+109,25 do km 11+160,50 - szer. 1,10 m  
od km 11+160,50 do km 11+290,00 - szer. 1,50 m



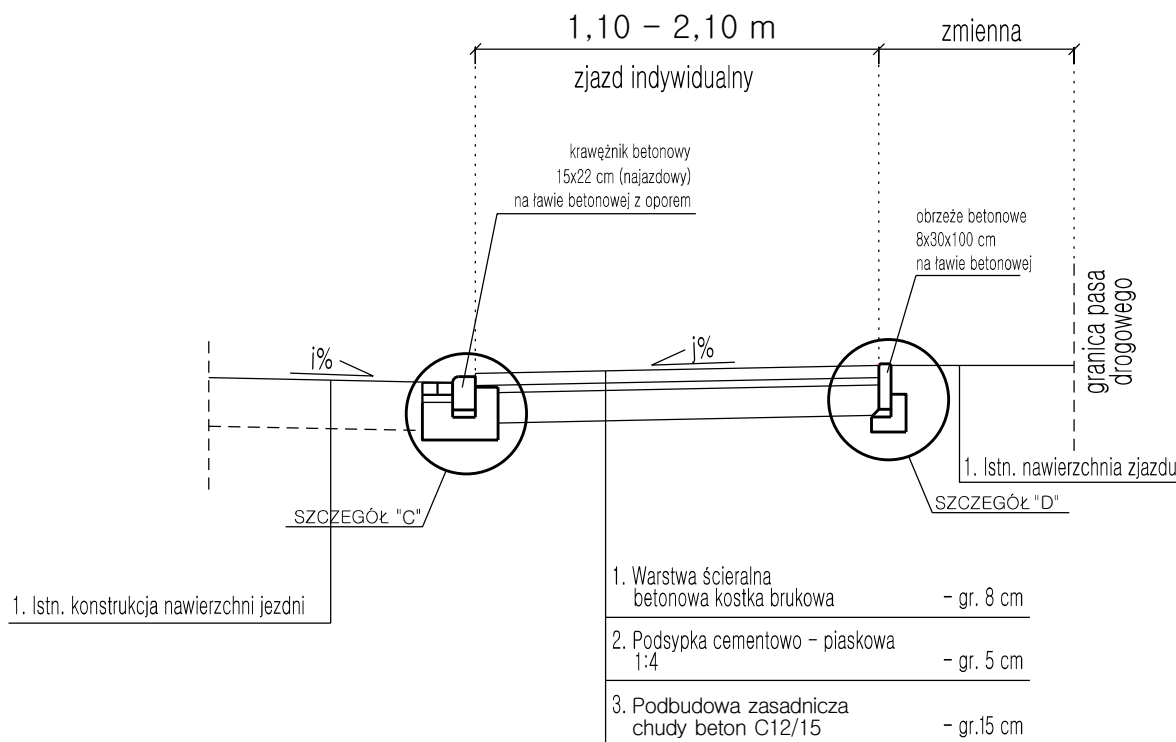
Instalatorstwo Sanitarne Ogrzewania i Ślusarstwo Daniel Turostowski Polna 12, 64-710 Połajewo			
Obiekt	Remont chodnika przy drodze powiatowej 1846P - w m. Krosin, gm. Połajewo, odcinek dł. ok 215,00 m		
Temat rys.	PRZEKRÓJ KONSTRUKCYJNY NAWIERZCHNI	SKALA 1:50	
Projektant	Bolesław Mierzwa upr. UAM-8345/990/86	Data, podpis	
Asystent Projektanta	Michał Turostowski upr. WKP/0447/OWOS/15	Data, podpis	Nr rys. 4

SZCZEGÓŁ KONSTRUKCJI ZJAZDU INDYWIDUALNEGO – TYP 1

skala 1:50



PRZEKRÓJ 1 – 1



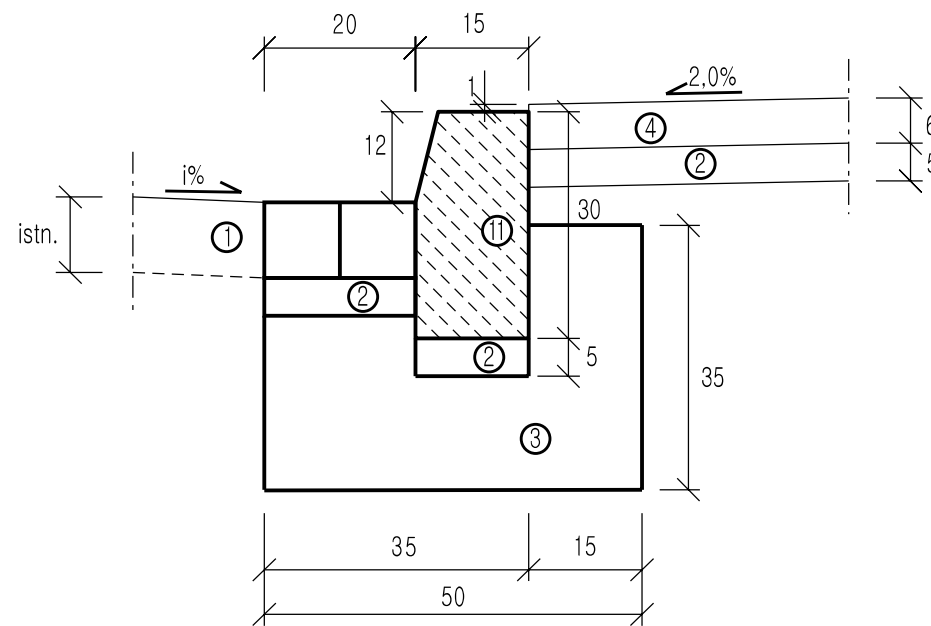
j – zmienne pochylenie podłużne zjazdów indywidualnych  
uzależnione od różnicy rzędnych między istniejącym terenem a krawędzią jezdni

Instalatorstwo Sanitarne Ogrzewania i Ślusarstwo Daniel Turostowski Polna 12, 64-710 Połajewo			
Obiekt	Remont chodnika przy drodze powiatowej 1846P - w m. Krosin, gm. Połajewo, odcinek dł. ok 215,00 m		
Temat rys.	PLAN SYTUACYJNY ZJAZDÓW		SKALA 1:50
Projektant	Bolesław Mierzwa upr. UAM-8345/990/86	Data, podpis	
Asystent Projektanta	Michał Turostowski upr. WKP/0447/OWOS/15	Data, podpis	Nr rys. 5

## SZCZEGÓŁ "A"

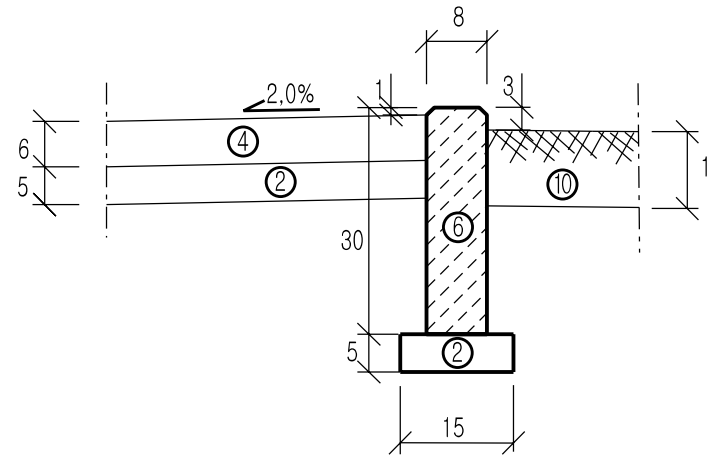
skala 1:10

Ściek wykonany z kostki betonowej brukowej gr. 8 cm



## SZCZEGÓŁ "B"

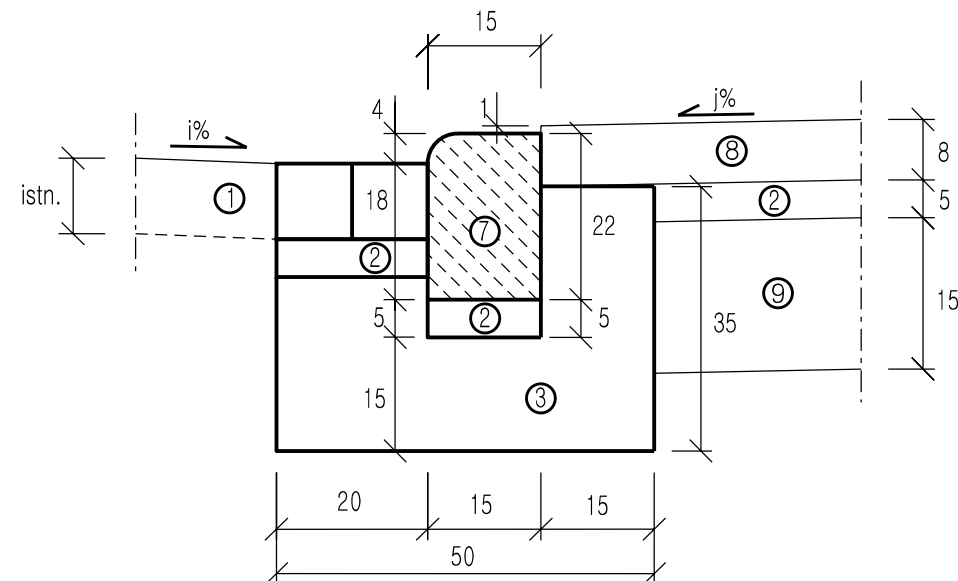
skala 1:10



SZCZEGÓŁ "C"

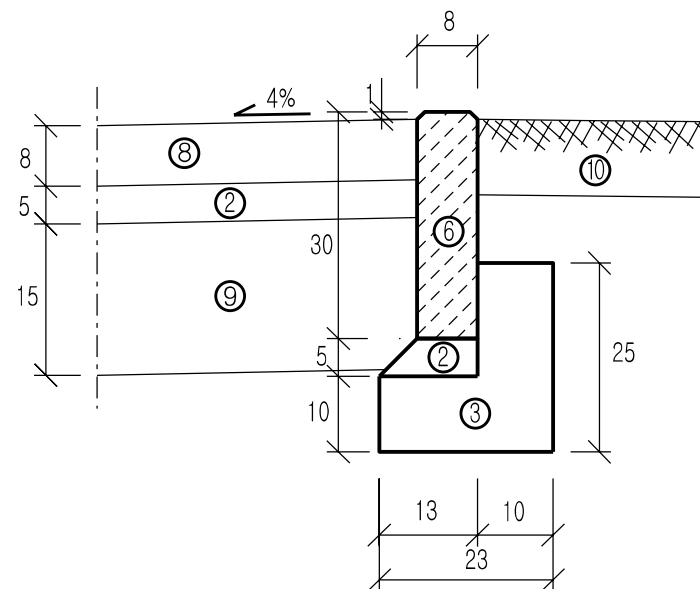
skala 1:10

Ściek wykonany z kostki betonowej brukowej gr. 8 cm



## SZCZEGÓŁ "D"

skala 1:10



## SZCZEGÓŁY KONSTRUKCYJNE – LEGENDA

1	Istniejąca konstrukcja nawierzchni jezdni
2	Podsypka cementowo - piaskowa 1:4 - gr. 5 cm
3	Ława betonowa z oporem z betonu C12/15 (B15)
4	Warstwa ścieralna chodnika betonowa kostka brukowa (szara) - gr. 6 cm
5	Bitumiczna masa zalewowa - uszczelniająca
6	Obrzeże betonowe 8x30 cm
7	Krawężnik drogowy najazdowy
8	Warstwa ścieralna zjazdów betonowa kostka brukowa - gr. 8 cm
9	Podbudowa zasadnicza: betonu C12/15 (B15) - gr. 15 cm
10	Istniejąca nawierzchnia gruntowa
11	Krawężnik betonowy typ uliczny lekki 15x30 cm

**Instalatorstwo Sanitarne Ogrzewania i Ślusarstwo**  
**Daniel Turostowski**  
**Polna 12, 64-710 Połajewo**

Obiekt	Remont chodnika przy drodze powiatowej 1846P - w m. Krosin, gm. Połajewo, odcinek dł. ok 215,00 m		
Temat rys.	SZCZEGÓŁY KONSTRUKCYJNE		SKALA 1:10
Projektant	Bolesław Mierzwa upr. UAM-8345/990/86	Data, podpis	
Asystent Projektanta	Michał Turostowski upr. WKP/0447/OWOS/15	Data, podpis	Nr rys. 6