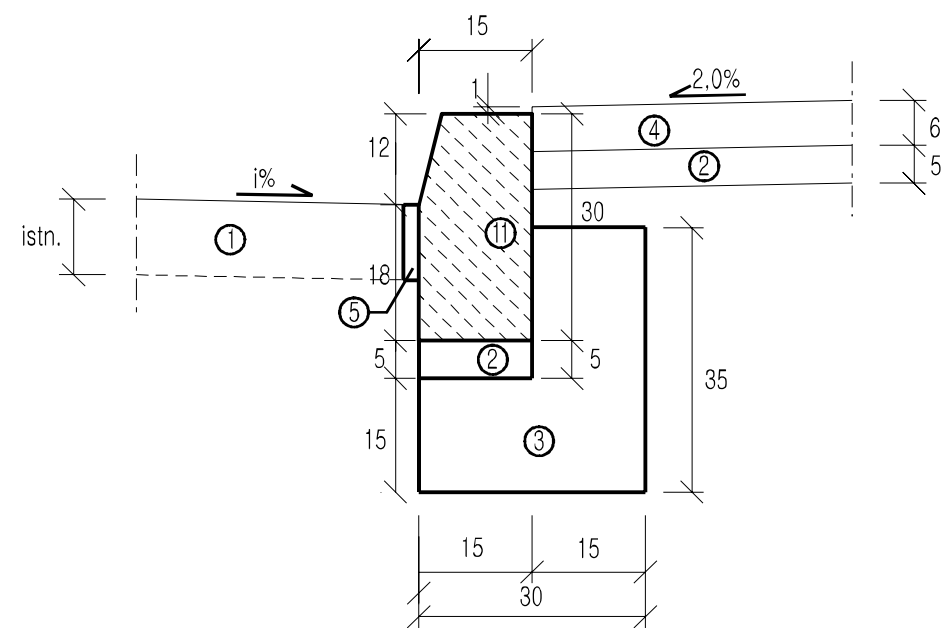


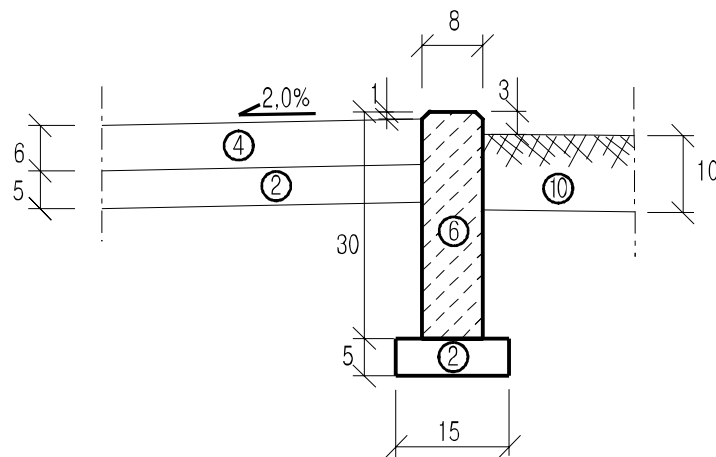
SZCZEGÓŁ "A"

skala 1:10



SZCZEGÓŁ "B"

skala 1:10

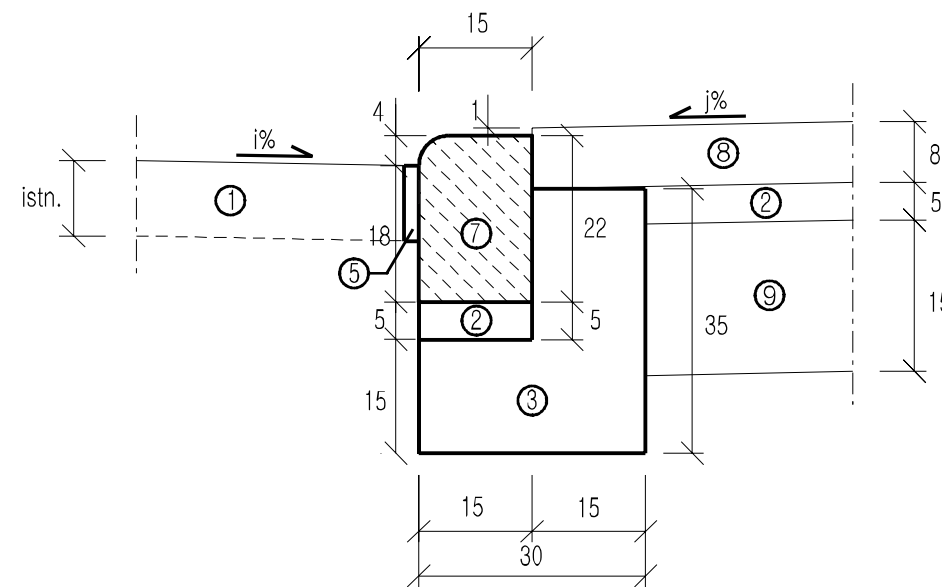


SZCZEGÓŁY KONSTRUKCYJNE – LEGENDA

1	Istniejąca konstrukcja nawierzchni jezdni
2	Podsypka cementowo - piaskowa 1:4 - gr. 5 cm
3	Ława betonowa z oporem z betonu C12/15 (B15)
4	Warstwa ścieralna chodnika betonowa kostka brukowa (szara) - gr. 6 cm
5	Bitumiczna masa zalewowa - uszczelniająca
6	Obrzeże betonowe 8x30 cm
7	Krawężnik drogowy najazdowy
8	Warstwa ścieralna zjazdów betonowa kostka brukowa - gr. 8 cm
9	Podbudowa zasadnicza: betonu C12/15 (B15) - gr. 15 cm
10	Istniejąca nawierzchnia gruntowa
11	Krawężnik betonowy typ uliczny lekki 15x30 cm

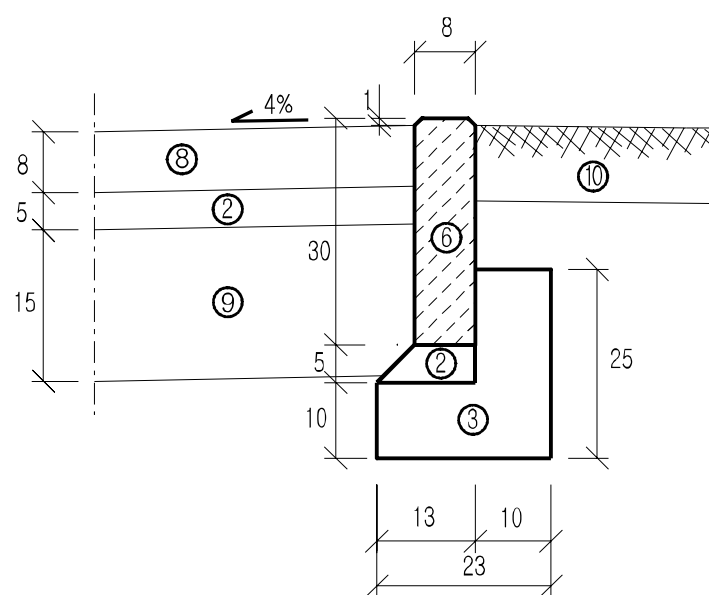
SZCZEGÓŁ "C"

skala 1:10



SZCZEGÓŁ "D"

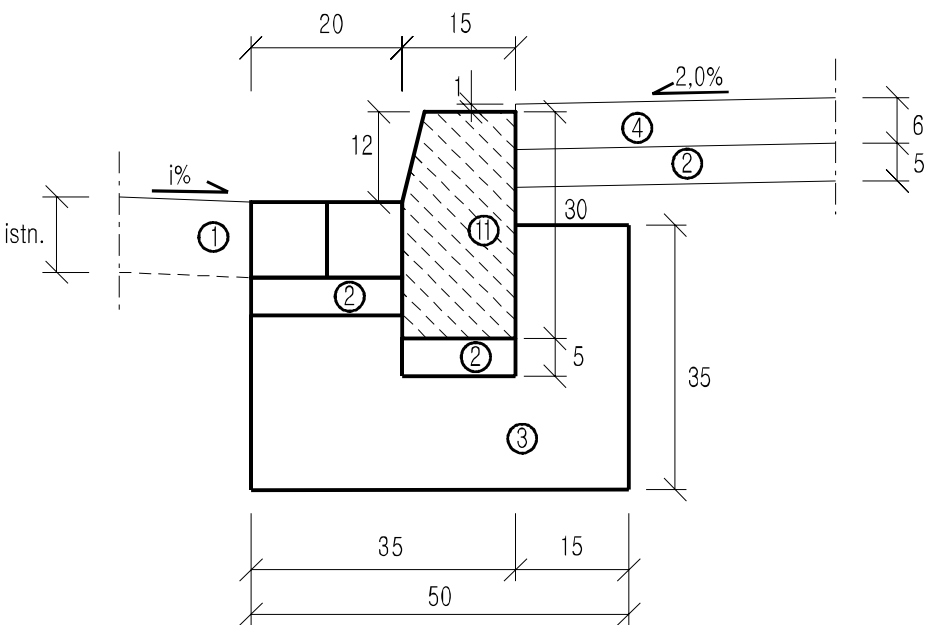
skala 1:10



SZCZEGÓŁ "E"

skala 1:10

Ściek wykonany z kostki betonowej brukowej gr. 8 cm



Obiekt	Przebudowa drogi – budowa chodnika przy drodze powiatowej nr 1320P w m. Biernatowo, gm. Trzcianka, odcinek dł. 171,00 m		
Temat rys.	SZCZEGÓŁY KONSTRUKCYJNE		SKALA 1:10
Projektant	Bolesław Mierzwa upr. UAM-8345/990/86	Data, podpis	Nr rys. 7