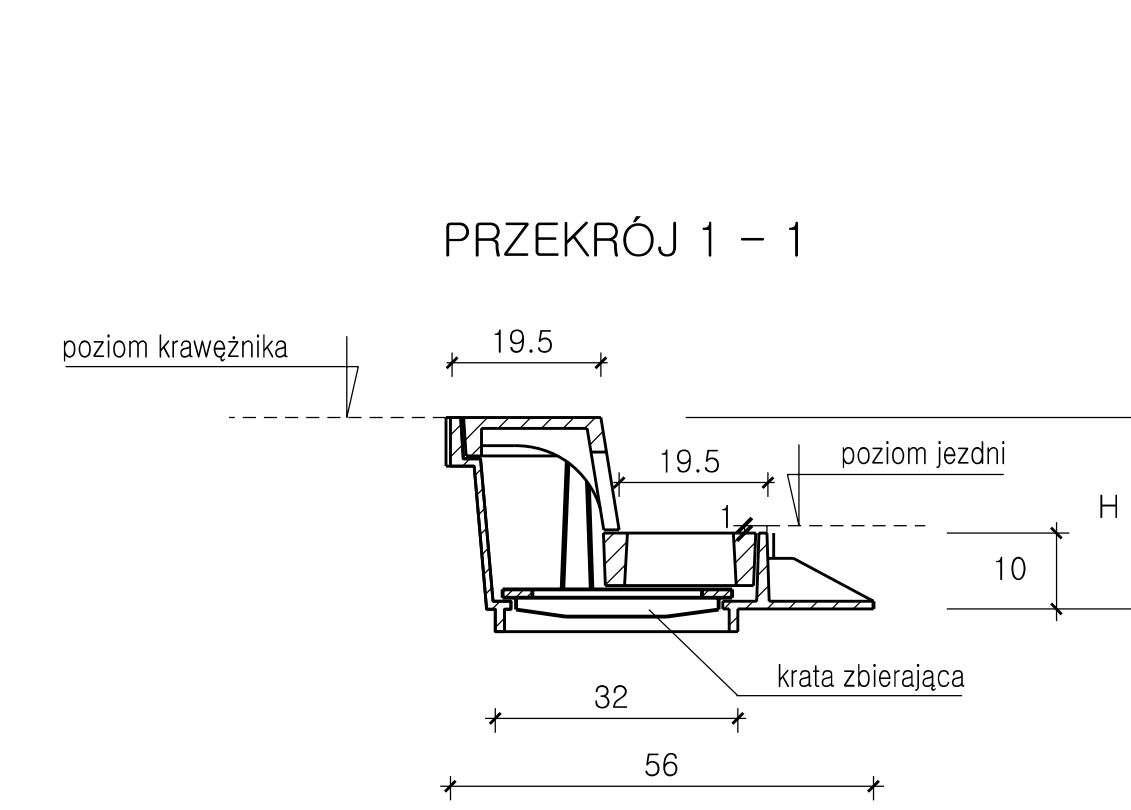
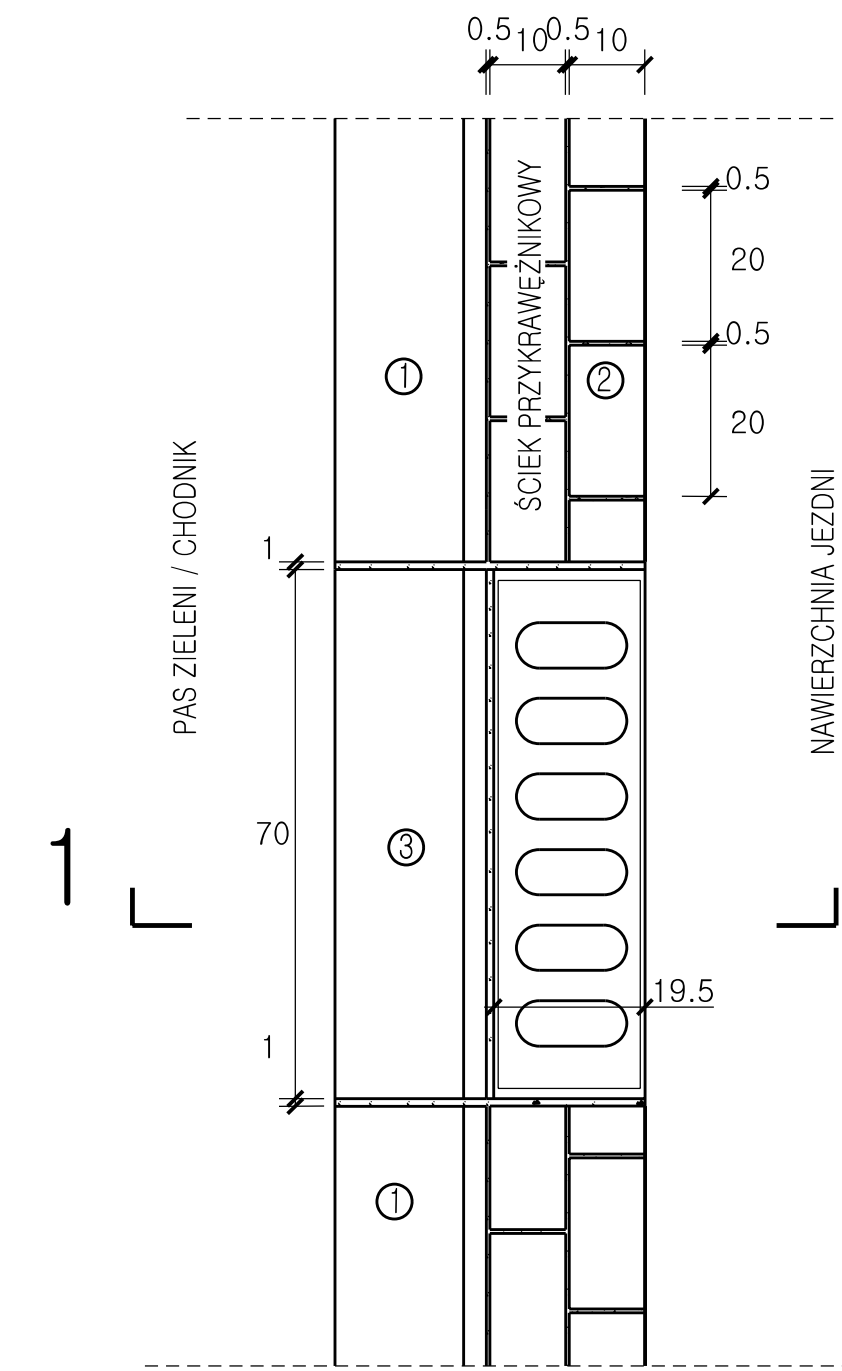


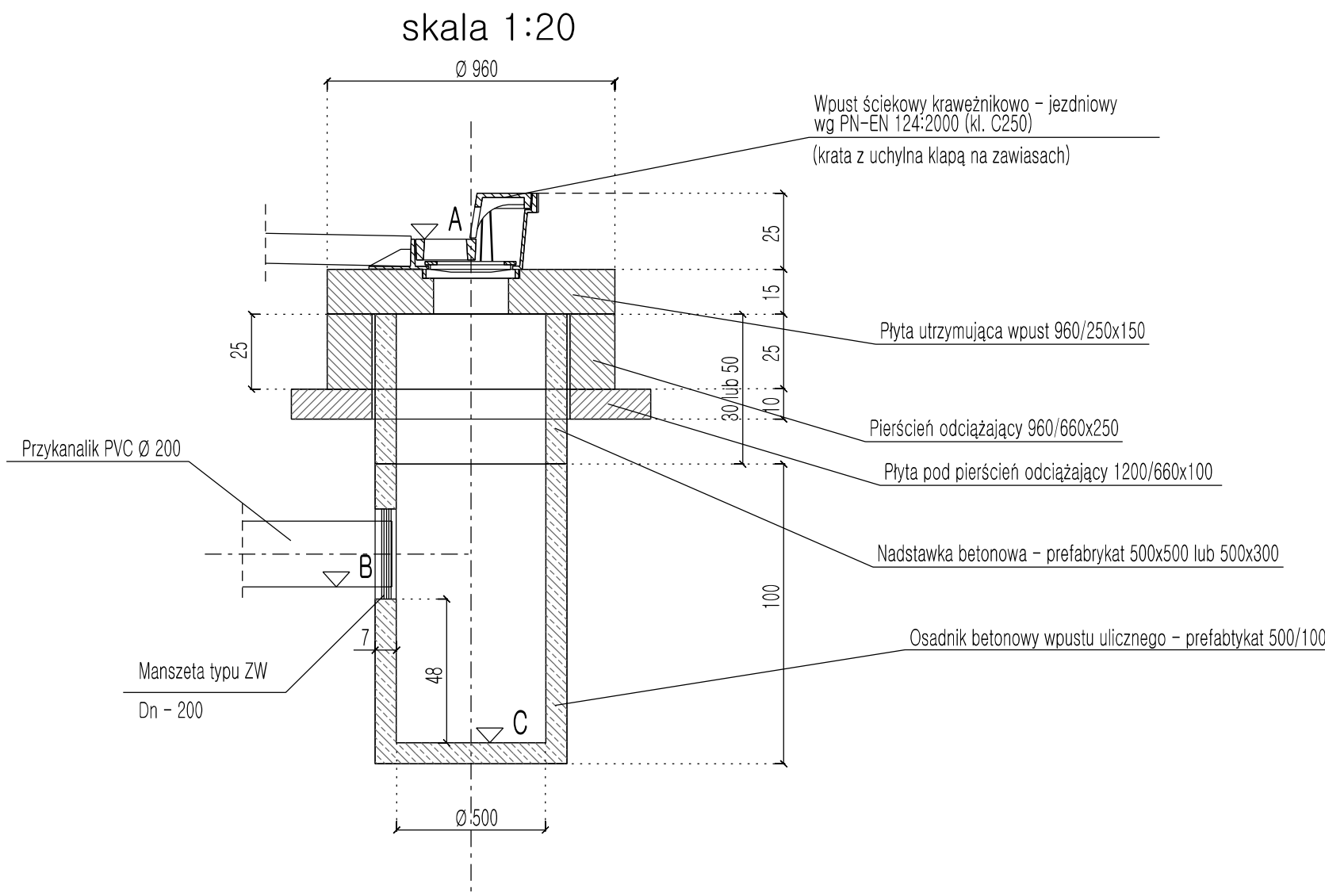
SZCZEGÓŁ
WPUST ŚCIEKOWY KRAWĘŻNIKOWO-JEZDNIOWY
 wg PN-EN 124:2000
Z UCHYLNĄ KRATĄ I UCHYLNĄ KLAPĄ – NA ZAWIASACH
O WYSOKOŚCI LICA KRAWĘŻNIKOWEGO 120 MM
KLASA C 250
WIDOK W PLANIE
 skala 1:10



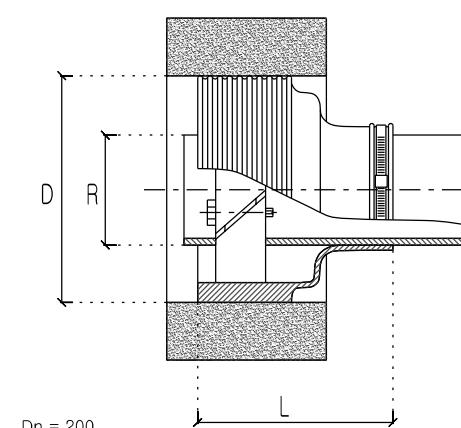
SZCZEGÓŁY KONSTRUKCYJNE – LEGENDA

- ① Krawężnik betonowy uliczny, typ lekki – 15x30 cm na ławie betonowej B15 z oporem
- ② Ściek przykrawężnikowy betonowa kostka brukowa (szara) gr. 8 cm
- ③ Wpust ściekowy krawężnikowo – jezdniowy wg PN-EN 124:2000

SZCZEGÓŁ BETONOWEJ STUDNI WPUSTOWEJ

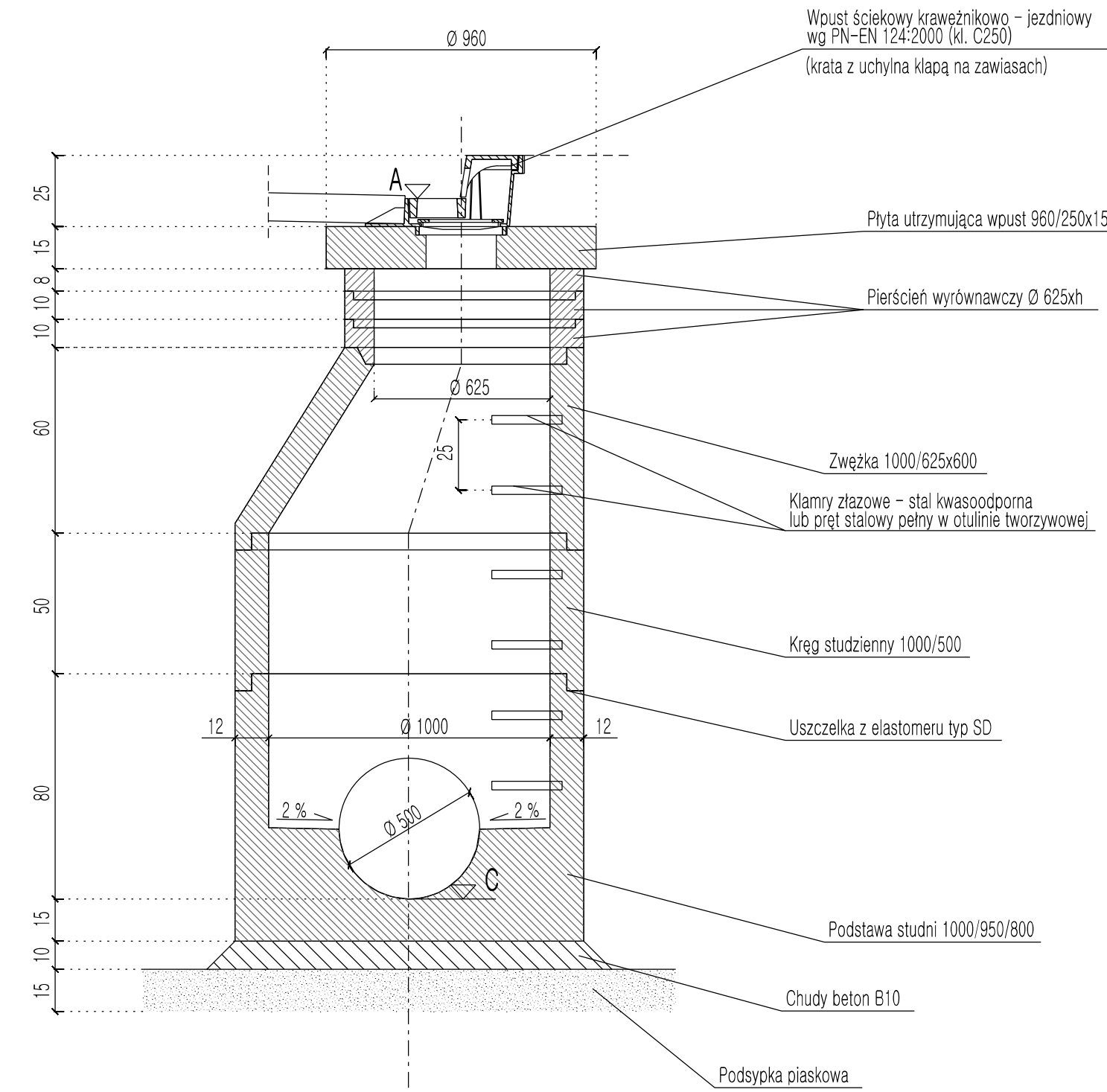


SZCZEGÓŁ MANSZETY TYPU ZW
 skala 1:10

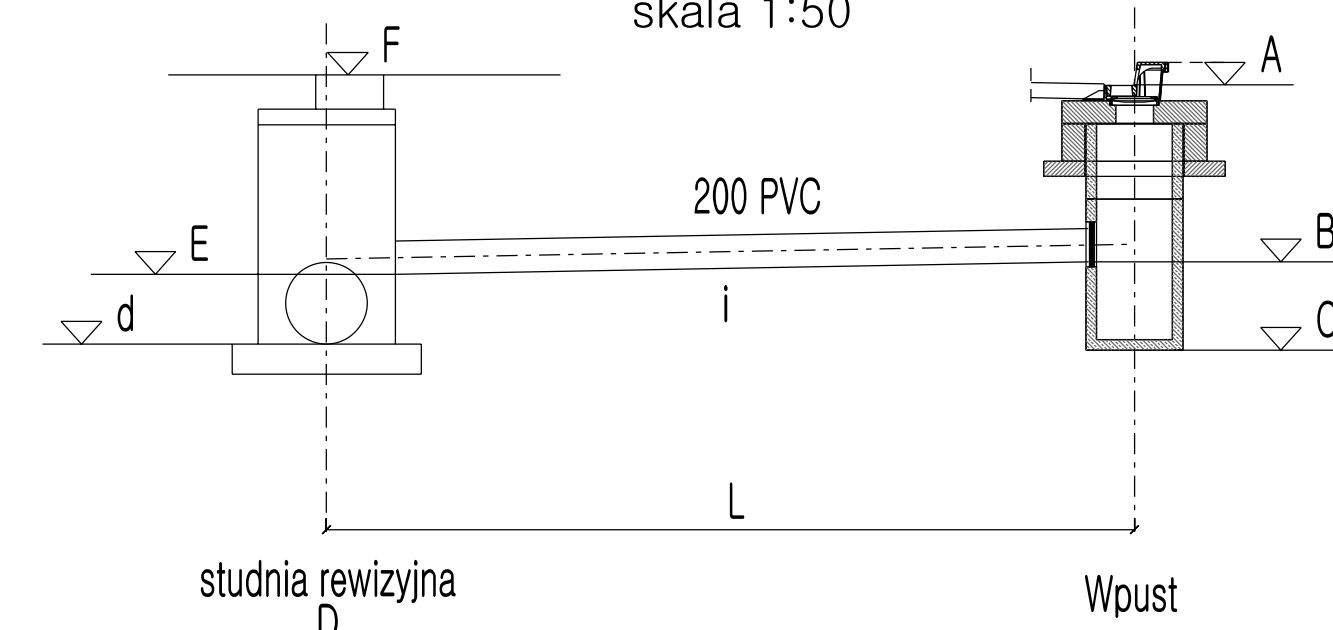


Dn = 200
 R = 200 do 225
 D = 300
 L = 120
 dopuszczalne przemieszczenie katowe – 12 st.
 dopuszczalne przemieszczenie linowe – 50 mm
 uszczelnienie: elastomer typu EPDM
 części metalowe: stal nierdzewna

SZCZEGÓŁ BETONOWEJ STUDNI WPUSTOWEJ W28
 skala 1:20



SCHEMAT
 skala 1:50



ZESTAWIENIE PRZYKANALIKÓW (OZNACZENIA ZGODNIE ZE SCHEMATEM)

Nr wpustu	Rzędna góry wpustu	Rzędna odpywu wpustu	Nr studni rewizyjnej	Istniejąca rzędna góry studni	Rzędna dna studni lub dna kanału	Rzędna włączenia przykanalika	Rzędna dna wpustu	Długość przykanalika	Spadek (%)
	A	B	D	F _{ist}	d	E	C	L	i
W18	51.78	50.62	D 10	51.73	48.80	50.56	50.10	3.00	2.0
W19	52.21	51.05	D 11	52.23	50.50	51.01	50.53	3.30	2.0
W20	52.16	51.00	D 12	52.26	50.11	50.97	50.48	1.20	2.0
W21	51.50	50.34	D 13	51.55	49.39	50.23	49.82	5.50	2.0
W22	51.53	50.37	D 13	51.55	49.39	50.24	49.85	5.50	2.0
W23	51.93	50.77	D 14	52.01	49.90	50.72	50.25	2.40	2.0
W24	52.01	50.85	D 14	52.01	49.90	50.81	50.33	2.10	2.0
W25	52.48	51.32	D 15	52.55	50.45	51.28	50.80	1.90	2.0
W26	52.66	51.50	D 15	52.55	50.45	51.34	50.98	7.80	2.0
W27	53.29	52.13	D 16	53.46	51.27	52.08	51.61	2.40	2.0
W28	54.22	---	---	---	51.73	---	51.73	---	---
W29	54.50	53.34	D 18	54.51	52.10	53.30	52.82	2.20	2.0
W30	54.40	53.24	D 19	54.66	52.43	53.20	52.72	2.00	2.0
W31	53.96	---	---	---	---	---	---	---	---
W32	53.96	---	---	---	---	---	---	---	---
W33	54.81	53.65	D 20	54.74	52.82	53.60	53.13	2.70	2.0
W34	55.41	54.25	D 21	55.40	53.72	54.21	53.73	2.20	2.0
W35	55.46	54.30	D 21	55.40	53.72	54.25	53.78	3.70	2.0
W36	56.36	55.20	D 22	56.38	54.54	55.17	54.68	1.70	2.0
W37	57.01	55.85	D 23	57.10	55.28	55.75	55.33	6.20	2.0

Logo: **Biurowo Inżynierii Lądowej EuroStrada**
 ADRES: ul. Przemysłowa 5/19, 64-700 Czarnków
 TELEFON: +48 988 92 00 73
 E-MAIL: eurostrada@wp.pl

PRAWA AUTORSKIE ZASTRZEŻONE / COPYRIGHTS RESERVED
 Przedmiotowy projekt chroniony jest prawem autorskim zgodnie z art. 1 Ustawy o Prawie Autorskim i Prawach Pokrewnych z dnia 4 lutego 1984 r. (Dz. U. Nr 34 poz. 83)

zadanie: **OPRACOWANIE DOKUMENTACJI PROJEKTOWEJ DLA BUDOWY ŚCIEZEK ROWEROWYCH NA TERENIE MIASTA CZARNKÓWA W CELU POPRAWY PEZPIECZENSTWA RUCHU DROGOWEGO**

inwestor: **Miasto Czarnków**
 Plac Wolności 6, 64-700 Czarnków
 tel. (0-67) 255-28-01

rysunek: **PRZEKROJE NORMALNE – SZCZEGÓŁY WPUSTÓW ULICZNYCH**

projektant: mgr inż. Rutin Jarka
 WKP/0294/POOD/12
 sprawdzil: inż. Adam Chmielewski
 WKP/0231/POOD/06
 opracował: mgr inż. Rutin Jarka
 WKP/0294/POOD/12

stadium: branża, skala, data, nr punktu
 Projekt wykonawczy, Drogowa, 1:10, 1:20, 1:50, 06.2015, 3.5