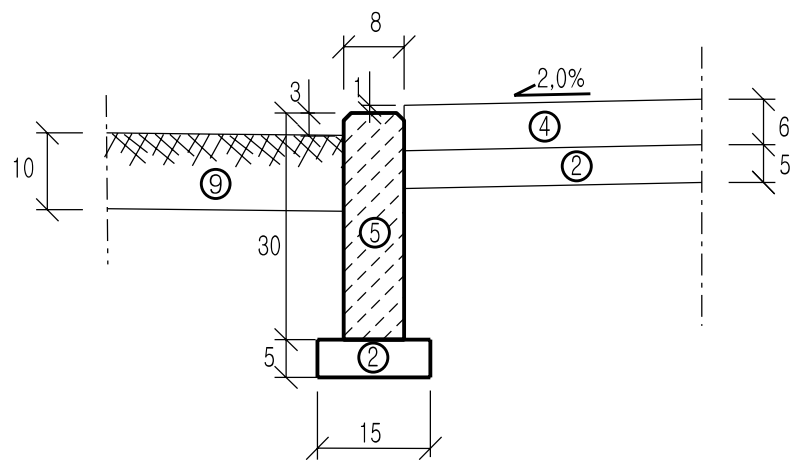


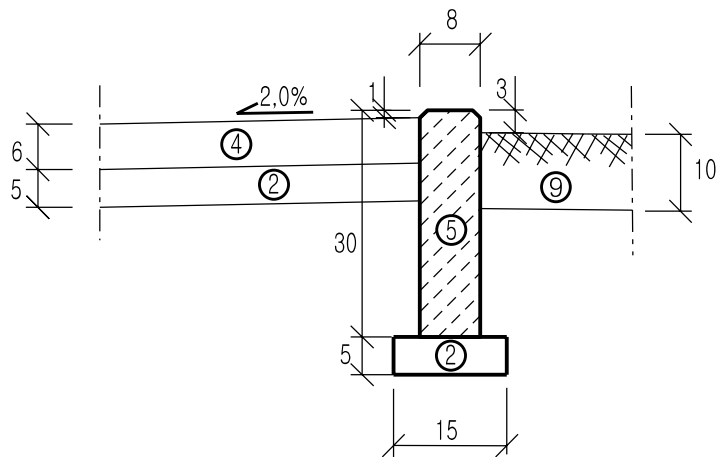
SZCZEGÓŁ "A"

skala 1:10



SZCZEGÓŁ "B"

skala 1:10

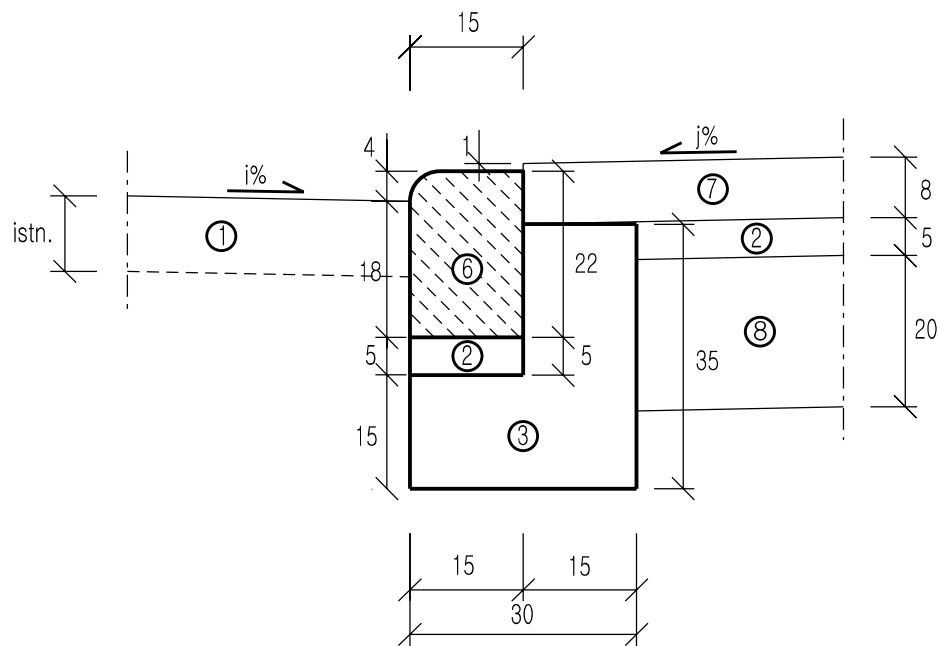


SZCZEGÓŁY KONSTRUKCYJNE – LEGENDA

①	Istniejąca konstrukcja nawierzchni jezdni
②	Podsyпка cementowo - piaskowa 1:4 - gr. 5 cm
③	Ława betonowa z oporem z betonu C12/15 (B15)
④	Warstwa ścieralna chodnika betonowa kostka brukowa bezfazowa (szara) - gr. 6 cm
⑤	Obrzeże betonowe 8x30 cm
⑥	Krawężnik drogowy najazdowy
⑦	Warstwa ścieralna zjazdów betonowa kostka brukowa bezfazowa (grafit) - gr. 8 cm
⑧	Podbudowa zasadnicza z chudego betonu C12/15 - gr. 20 cm
⑨	Istniejąca nawierzchnia gruntowa

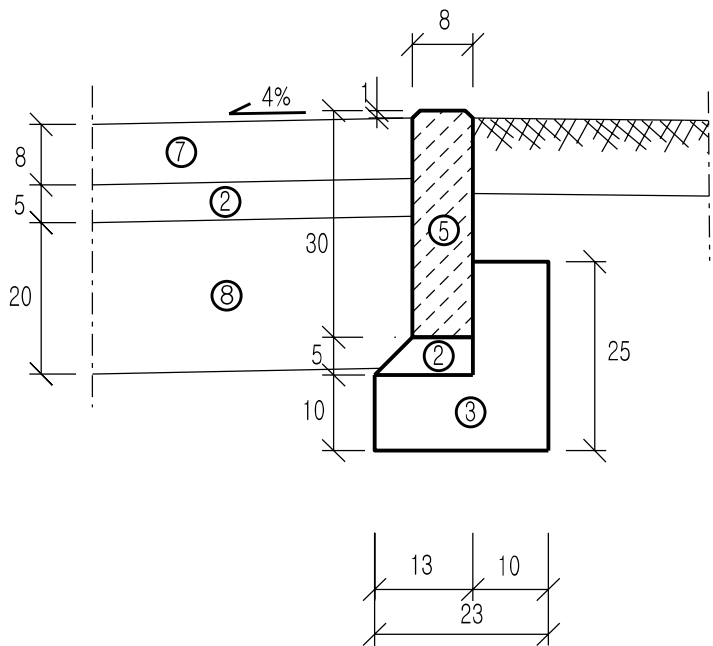
SZCZEGÓŁ "C"

skala 1:10



SZCZEGÓŁ "D"

skala 1:10



Obiekt	Budowa chodnika przy drodze powiatowej nr 1343P w m. Jędrzejewo, gm. Lubasz, odcinek dł. 379,00 m		
Temat rys.	SZCZEGÓŁY KONSTRUKCYJNE		SKALA 1:10
Projektant	Bolesław Mierzwa upr. UAM-8345/990/86	Data, podpis	
Asystent Projektanta	Szymon Antkowiak	Data, podpis	Nr rys. 5