

### OZNACZENIA GRAFICZNE

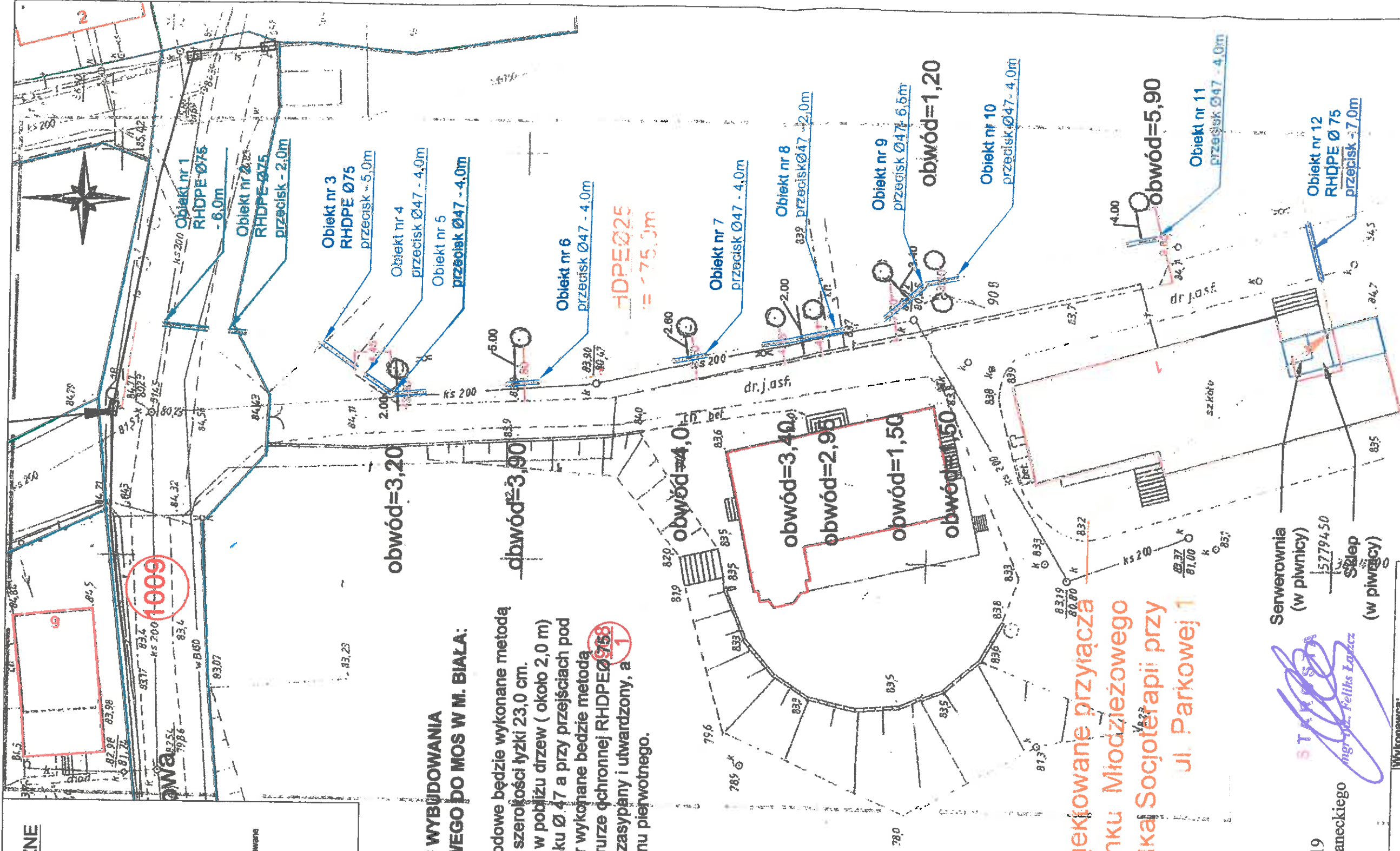
- Mikrokanalizacja
- Rura HDPE Ø .....
- prof. kabel/nr kabla
- zapas kabla
- nr rury
- Szafa dystrybucyjna
- Słupek rozdzielczy
- Słupek oznaczaniowo-pomiarowy
- Studnia kablowa SK..., SKR...
- Przekopy, przesłaki, przewoźny stanowane
- Obrys budynku / nr budynku
- Granice działek / nr działki
- Współrzędne
- Ist. kanalizacja/ ist. studnia

GEO1.GEO2.....

Info. studnia

### TECHNOLOGIA PRAC W CELU WYBUDOWANIA PRZYŁĄCZA ŚWIATŁOWODOWEGO DO MOS W M. BIAŁA:

Projektowane przyłącze światłowodowe będzie wykonane metodą wykopu otwartego; minikoparką o szerokości łęki 23,0 cm. Przy prowadzeniu prac ziemnych w pobliżu drzew (około 2,0 m) wykonane będzie metodą przecisku Ø 47 a przy przejściach pod chodnikami/wjazdami ułożenie rur wykonane będzie metodą przecisku na głębokości 1,5 m w rurze ochronnej RHDPE Ø 97,5. Po ułożeniu rurki wykop zostanie zasypany i utwardzony, a nawierzchnia przywrócona do stanu pierwotnego.



Projektowane przyłącza do budynku Młodzieżowego Ośrodka Socjoterapii przy ul. Parkowej 1

### Załącznik

do Uchwały Nr 44...../2019 Zarządu Powiatu Czarnkowsko-Trzcianeckiego z dnia 7 marca 2019 r.

S T R A T O W I C A  
mgr o.c. Feliks Łopacz

Nazwa ob. bud.:	Wykonawca:	Arkusz:	Skala:
przyłącza światłowodowe do budynku	<b>astanet</b> ASTANET Sp. z o.o. ul. Słowackiego 10, 61-701 Poznań	ARK. NR 1/1	1:500
Projektant:	Investor:	Arkusz:	Skala:
MARIUSZ KAROLEWSKI (DTT-TU0226802U)	Zarząd Powiatu Czarnkowsko-Trzcianeckiego	ARK. NR 1/1	1:500
Kreślił:	Data:	Arkusz:	Skala:
Roksana Bujkiewicz	08.2018	ARK. NR 1/1	1:500
	Podpis:	Arkusz:	Skala:
	<i>[Signature]</i>	ARK. NR 2	1:500

Załącznik do pozwolenia na budowę  
nr 41/2018/1P  
z dnia 20.12.2018

WYKONAWCA: STANET  
Ochrony Zabryków w Poznaniu  
PRZEKAZAŁA W PILE  
mgr o.c. Feliks Łopacz  
ul. Słowackiego 10, 61-701 Poznań