

od km 9+600.00 do km 9+665.55
od km 9+675.25 do km 9+729.18
od km 9+737.18 do km 9+745.00
od km 9+790.25 do km 9+804.80
od km 9+848.50 do km 9+853.77

od 1.15 do 2.80

chodnik

istn. szer.

pas ruchu

rzęd kostki koloru grafitowego

0.10

0.10

2%

1%

drogowego

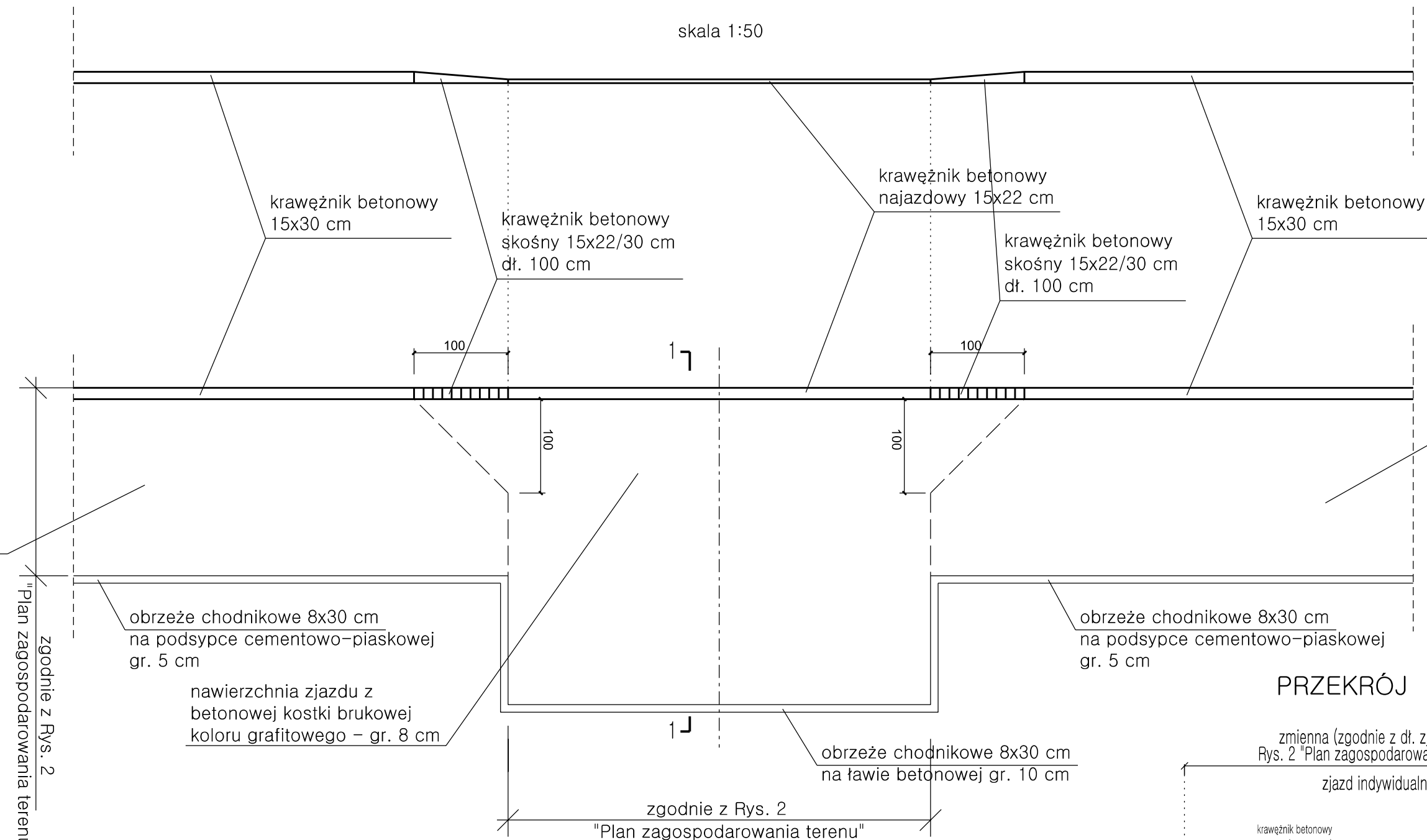
kręweznik betonowy 15x30 cm na ławie betonowej z oporem

1. Istn. konstrukcja nawierzchni jezdni

od km 9+665.55 do km 9+675.25
od km 9+729.18 do km 9+737.18
od km 9+745.00 do km 9+790.25
od km 9+804.80 do km 9+848.50

1. Humus - gr. 10 cm

skala 1:50



zmienna (zgodnie z dł. zjazdu na
Rys. 2 "Plan zagospodarowania terenu")

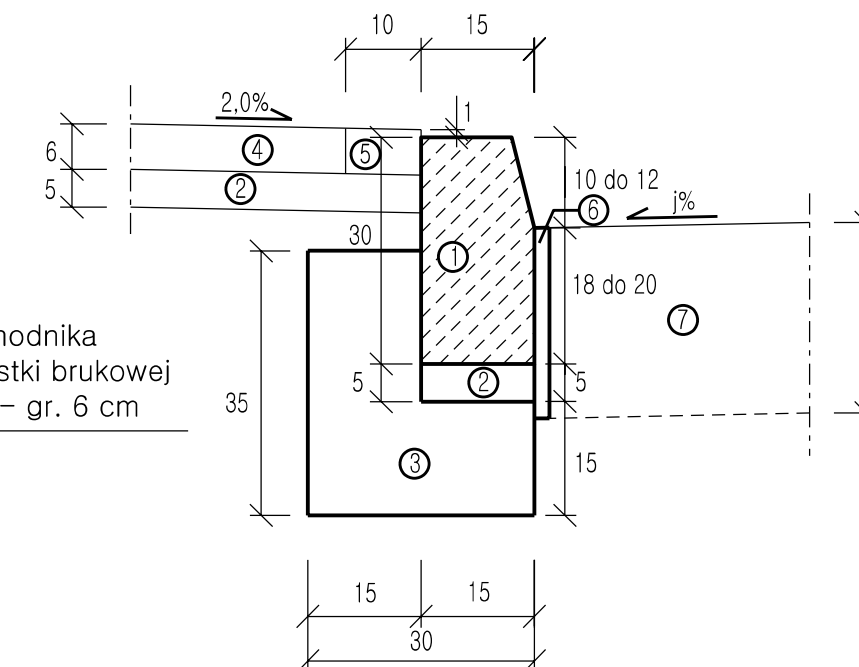
zjazd indywidualny

1. Konstrukcja nawierzchni jezdni

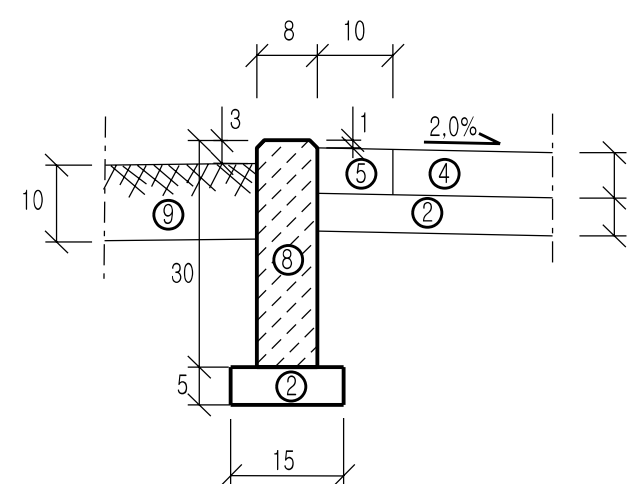
- | | |
|--|-------------|
| 1. Warstwa ścierna
betonowa kostka brukowa
(grafitowa) | - gr. 8 cm |
| 2. Podsyпка cementowo - piaskowa
1:4 | - gr. 5 cm |
| 3. Podbudowa zasadnicza
kruszywo łamane stabilizowane
mechanicznie 0/31,5 mm | - gr. 20 cm |

j – zmienne pochylenie podłużne zjazdów indywidualnych
uzależnione od różnicy rzędnych między istniejącym terenem a krawędzią jezdni

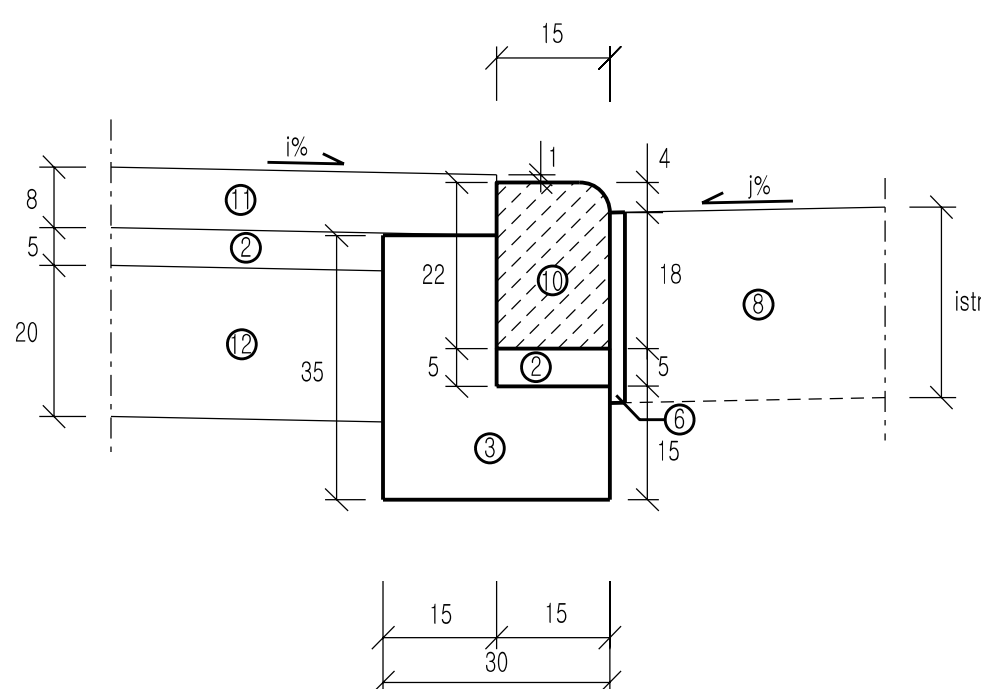
skala 1:10



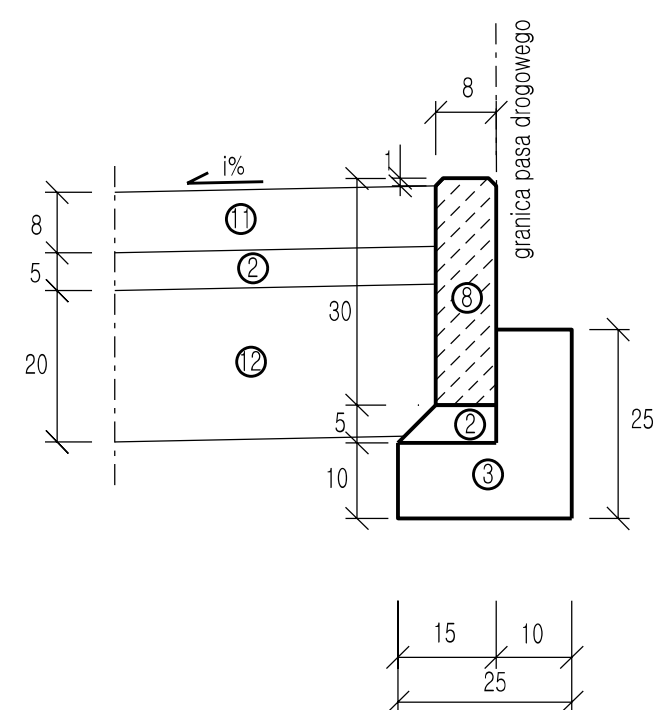
skala 1:10



skala 1:10



skala 1:10



1	Krawężnik betonowy uliczny, typ lekki - 15x30 cm
2	Podsyпка cementowo - piaskowa 1:4 - gr. 5 cm
3	Ława betonowa z oporem z betonu C12/15 (B15)
4	Warstwa ścierna chodnika betonowa kostka brukowa (szara) - gr. 6 cm
5	Warstwa ścierna chodnika betonowa kostka brukowa (grafitowa) - gr. 6 cm
6	Bitumiczna masa zalewowa - uszczelniająca
7	Istniejąca konstrukcja nawierzchni jezdni
8	Obrzeże betonowe 8x30 cm
9	Warstwa humusu gr. 10 cm
10	Krawężnik betonowy uliczny -15x22 cm (najazdowy)
11	Warstwa ścierna zjazdów betonowa kostka brukowa (grafitowa) - gr. 8 cm
12	Podbudowa zasadnicza kruszywo łamane stabilizowane mechanicznie 0/31,5 mm - gr. 20 cm

jednostka projektowa	BIURO INŻYNIERII LĄGOWEJ				ADRES: ul. Przemysłowa 5/9, 64-700 Czarnków
					TELEFON: +48 698 92 00 73 E-MAIL: eurostrada@wp.pl
PRAWA AUTORSKIE ZASTRZEŻONE. COPY RIGHTS RESERVED Przedmiotowy projekt chroniony jest prawem autorskim zgodnie z art. 1 Ustawy o Prawie Prywatnym i Prawach Pokrewnych z dnia 4 lutego 1984 r. (Dz. U. Nr 34 poz. 83)					
zadanie	PRZEBUDOWA DROGI – PRZEBUDOWA CHODNIKA PRZY DRODZE POWIATOWEJ NR 1343P W MIEJSCOWOŚCI MŁYNKOWO				
inwestor		Zarząd Dróg Powiatowych w Czarnkowie ul. Gdańska 56, 64-700 Czarnków tel. (0-67) 255-28-01			
rysunek	PRZESZKODY NORMALNE I SZCZEGÓŁY KONSTRUKCYJNE				
projektant (branża drogowa)	mgr inż. Rutin Jarka WK/P/0294/POOD/12				podpis 
opracował	mgr inż. Rutin Jarka WK/P/0294/POOD/12				podpis 
sprawdzający (branża drogowa)	inż. Adam Chmielewski WK/P/0231/POOD/06				podpis 
studium	branża	skala	data	nr rysunku	
Projekt techniczny	Drogowa	1:50, 1:10	07.2018	3	